



**ПРАВИЛА**

**БЕЗОПАСНОГО ПОВЕДЕНИЯ**

**ДЕТЕЙ**

**НА ЖЕЛЕЗНОДОРОЖНОМ ТРАНСПОРТЕ**

## УВАЖАЕМЫЕ РЕБЯТА!

Мы живём в век стремительного технического прогресса во всех областях деятельности человека. Техническое совершенствование Российских железных дорог не стоит на месте,.

При огромных объёмах перевозок, высокой интенсивности и повышенных скоростях движение поездов является зоной повышенной опасности.

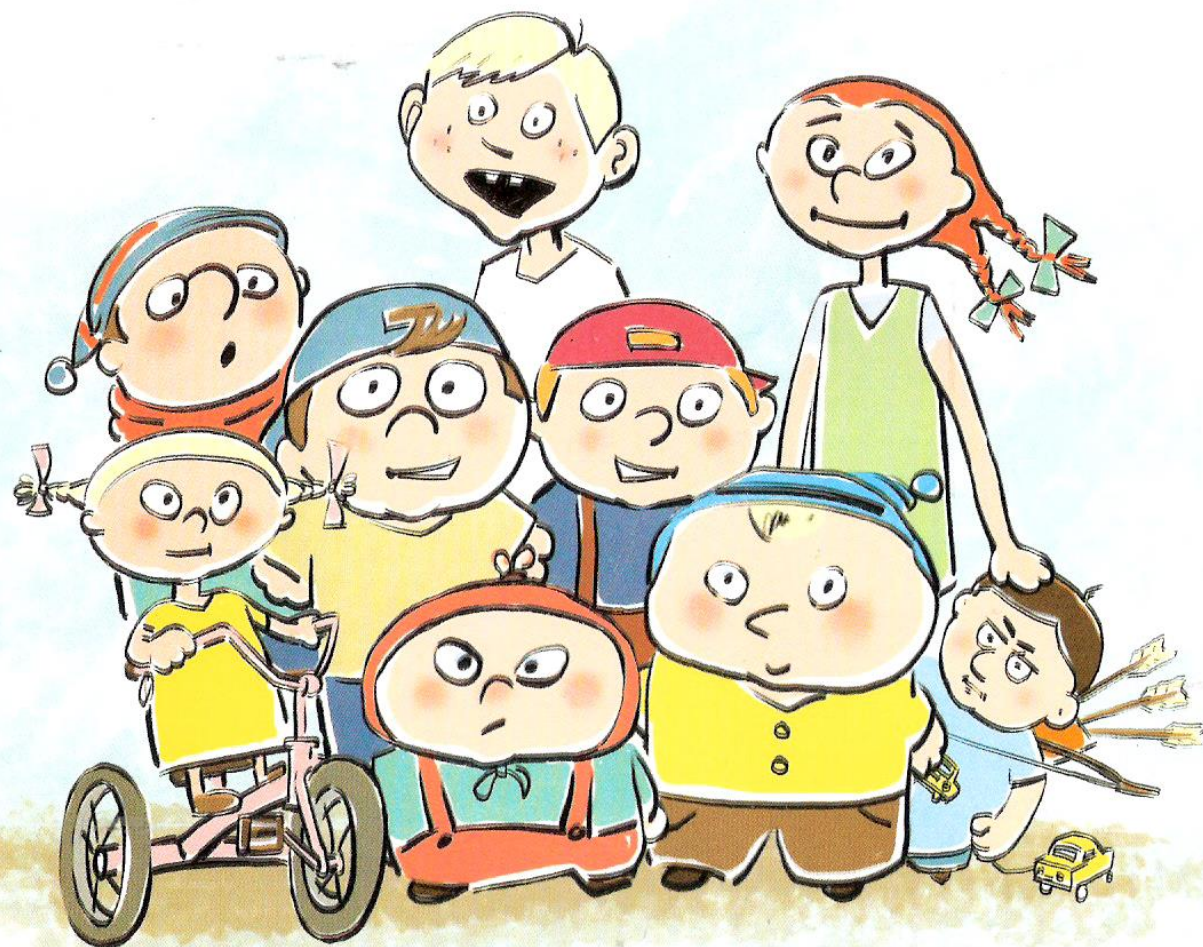
Однако очень часто некоторые из вас, забывая об опасности, позволяют себе играть вблизи железнодорожных путей, станций, бросать снежки, камни и другие предметы в проходящие пассажирские поезда, подкладывать посторонние предметы на рельсы перед движущимся поездом. Устраивая подвижные игры на территории объектов железнодорожного транспорта, вы подвергаете опасности не только свою жизнь, но и жизнь и здоровье окружающих людей, локомотивной бригады и пассажиров, едущих в поезде.

Вы уверены, что услышав сигнал, поданный машинистом, успеете отойти в безопасное место. Увы, многие из вас за такую самоуверенность расплачиваются жизнью, а оставшиеся в живых получают тяжелейшие травмы, делающие их инвалидами.

Соблюдая эти элементарные  
правила личной безопасности,  
которые требуют от Вас только  
внимания и осмотрительности,  
**Вы уберёжете свою жизнь,  
жизнь своих детей,  
родственников и близких!!!**



ПРАВИЛА  
БЕЗОПАСНОГО  
ПОВЕДЕНИЯ  
ДЕТЕЙ НА  
ЖЕЛЕЗНО-  
ДОРОЖНОМ  
ТРАНСПОРТЕ



1. Проходи железнодорожные пути только по пешеходным переходам, мостам и тоннелям!
2. При переходе через железнодорожные пути по пешеходному переходу, расположенному в одном уровне с железнодорожными путями:
  - убедись, что в зоне видимости нет движущегося поезда!
  - внимательно следи за звуковыми и световыми сигналами, подаваемыми техническими средствами или работниками железнодорожного транспорта!
3. Не используй наушники и мобильные телефоны при переходе через железнодорожные пути!
4. Не переходи железнодорожные пути на красный свет светофора!
5. Не пытайся проникнуть на пассажирскую платформу и ж.д. пути в неустановленном месте!
6. Не ходи по железнодорожным путям!
7. Не подлезай под пассажирскими платформами и железнодорожным подвижным составом! Не перелезай через автосцепные устройства между вагонами!

1. Не заходи за линию безопасности у края пассажирской платформы!
2. Не бегай по пассажирской платформе рядом с прибывающим или отправляющимся поездом! Не устраивай различные подвижные игры!
3. Не прыгай с пассажирской платформы на железнодорожные пути!
4. Не поднимайся на опоры и специальные конструкции контактной сети и воздушных линий и искусственных сооружений!
5. Не поднимайся на крыши вагонов поездов!
6. Не приближайся к оборванным проводам!
7. Не повреждай оборудование железнодорожного транспорта!
8. Не повреждай железнодорожный подвижной состав!
9. Не повреждай, не загрязняй не загораживай, не снимай, самостоятельно не устанавливай знаки, указатели или иные носители информации!

1. Не оставляй на железнодорожных путях посторонние предметы!
2. Не имей при себе предметы, которые могут травмировать граждан!
3. Не играй с огнеопасными и воспламеняющимися веществами!
4. Не подходи к вагонам до полной остановки поезда!
5. Не прислоняйся к стоящим вагонам!
6. Не пытайся попасть в вагон или выйти из вагона во время движения!
7. Не стой на подножках и переходных площадках!
8. Не открывай двери вагонов на ходу поезда!
9. Не препятствуй автоматическому открытию/закрытию дверей вагонов!

1. Не создавай помех другим гражданам, осуществляя посадку/высадку!
2. Не высовывайся из окон вагонов и дверей тамбуров!
3. Находясь рядом с железнодорожными путями, при приближении отойди на безопасное расстояние!
4. Обнаружив посторонние и/или забытые предметы, сообщи об этом взрослым!

## Литература:

«Правила нахождения и размещения объектов в зонах повышенной опасности, выполнения в этих зонах работ, проезда и прохода через железнодорожные пути»  
разработаны и утверждены

Приказом Министерства транспорта РФ №18 8 февраля 2007 г



Нет ничего важнее человеческой жизни, а детские жизни - это самое ценное. Будьте внимательны и бдительны, помните, что железная дорога - не место для игр. Не катайтесь по платформе на велосипеде, скейтборде и роликах - ЭТО ОПАСНО ДЛЯ ЖИЗНИ! Приближаясь к железной дороге - снимите наушники - в них можно не услышать сигналов поезда! Никогда не переходите железнодорожные пути в местах стрелочных переводов. Поскользнувшись, можно застрять в тисках стрелки, которая перемещается непосредственно перед идущим поездом. Опасайтесь края платформы, не стойте на линии, обозначающей опасность! Оступившись, вы можете упасть на рельсы, под приближающийся поезд. Берегите себя!

Нет ничего важнее человеческой жизни, а детские жизни - это самое ценное. Будьте внимательны и бдительны, помните, что железная дорога - не место для игр. Не катайтесь по платформе на велосипеде, скейтборде и роликах - ЭТО ОПАСНО ДЛЯ ЖИЗНИ! Приближаясь к железной дороге - снимите наушники - в них можно не услышать сигналов поезда! Никогда не переходите железнодорожные пути в местах стрелочных переводов. Поскользнувшись, можно застрять в тисках стрелки, которая перемещается непосредственно перед идущим поездом. Опасайтесь края платформы, не стойте на линии, обозначающей опасность! Оступившись, вы можете упасть на рельсы, под приближающийся поезд. Берегите себя!



**Нет ничего важнее человеческой жизни, а детские жизни - это самое ценное.** Будьте внимательны и бдительны, помните, что железная дорога - не место для игр. Не катайтесь по платформе на велосипеде, скейтборде и роликах - **ЭТО ОПАСНО ДЛЯ ЖИЗНИ!** Приближаясь к железной дороге - снимите наушники - в них можно не услышать сигналов поезда! Никогда не переходите железнодорожные пути в местах стрелочных переводов. Поскользнувшись, можно застрять в тисках стрелки, которая перемещается непосредственно перед идущим поездом. Опасайтесь края платформы, не стойте на линии, обозначающей опасность! Оступившись, вы можете упасть на рельсы, под приближающийся поезд. Берегите себя!

На большинстве участков железных дорог скорость поездов достигает до **140 км/ч**. При огромных объемах перевозок, высокой интенсивности и повышенных скоростях движения поездов железные дороги являются **зоной повышенной опасности**.

Для остановки поезда, движущегося со скоростью 60-70 км/ч, необходимо **600-700 метров**. Масса локомотива превышает 500 тонн, а грузового состава – 5 тысяч тонн!

Напряжение в проводах контактной сети чрезвычайно высокое: до **27500 вольт**.

Поезд, идущий со скоростью 100-120 км/час, за одну секунду преодолевает **30 метров**. А пешеходу, для того чтобы перейти через железнодорожный путь, требуется не менее пяти-шести секунд.

Устраивая подвижные  
игры на территории  
объектов  
железнодорожного  
транспорта, вы подвергаете  
опасности не только свою  
жизнь, но жизнь и здоровье  
окружающих людей,  
локомотивной бригады и  
пассажиров, едущих в  
поезде.



Категорически запрещается на станциях и перегонах подлезать под вагоны и перелезть через автосцепки для прохода через путь. Запрещается проходить вдоль железнодорожных путей ближе 5 метров от крайнего рельса. Запрещается в охранных зонах набрасывать посторонние предметы на провода контактной сети, опоры и приближать к ним, а также подниматься на опоры. Не использовать наушники и мобильные вблизи железнодорожных путей.

Вы уверены, что услышав сигнал, поданный машинистом, успеете отойти в безопасное место? Увы, многие из вас за такую самоуверенность расплачиваются жизнью, а оставшиеся в живых получают тяжелейшие травмы, становятся инвалидами.



## Выписка из Правил нахождения граждан на объектах инфраструктуры железнодорожного транспорта

- **Переходить** железнодорожные пути можно **только в установленных местах**, пользуясь при этом пешеходными мостами, тоннелями, переездами.
- На станциях, где мостов и тоннелей нет, граждане должны **переходить** железнодорожные пути **по настилам**, а также в местах, где установлены указатели «Переход через пути».
- **Запрещается** переходить пути на железнодорожных переездах при **закрытом шлагбауме** или **показании красного сигнала** светофора переездной сигнализации.



Переходить железнодорожные пути можно только в установленных местах, пользуясь при этом пешеходными мостами, тоннелями, переездами. На станциях, где мостов и тоннелей нет, граждане должны переходить железнодорожные пути по настилам, а также в местах, где установлены указатели «Переход через пути». Запрещается переходить пути на железнодорожных переездах при закрытом шлагбауме или показании красного сигнала светофора переездной сигнализации.



## Выписка из Правил нахождения граждан на объектах инфраструктуры железнодорожного транспорта

- При переходе через железнодорожные пути необходимо убедиться в отсутствии движущегося поезда, локомотива или вагонов.
- Ходить по железнодорожным путям категорически запрещается!
- Переходить и перебегать через железнодорожные пути перед близко идущим поездом, если расстояние до него менее 400 м - запрещается.
- Запрещается переходить железнодорожные пути менее чем за 10 минут до прохода скоростного поезда.



При переходе через железнодорожные пути необходимо убедиться в отсутствии движущегося поезда, локомотива или вагонов. Ходить по железнодорожным путям категорически запрещается! Переходить и перебегать через железнодорожные пути перед близко идущим поездом, если расстояние до него менее 400 м - запрещается. Запрещается переходить железнодорожные пути менее чем за 10 минут до прохода скоростного поезда.

## Выписка из Правил нахождения граждан на объектах инфраструктуры железнодорожного транспорта

- Категорически запрещается на станциях и перегонах подлезать под вагоны и перелезать через автосцепки для прохода через путь.
- Запрещается проходить вдоль железнодорожных путей ближе 5 метров от крайнего рельса.
- Запрещается в охранных зонах контактной сети набрасывать на провода контактной сети, опоры и приближать к ним посторонние предметы, а также подниматься на опоры.
- Не использовать наушники и мобильные телефоны при переходе через железнодорожные пути!



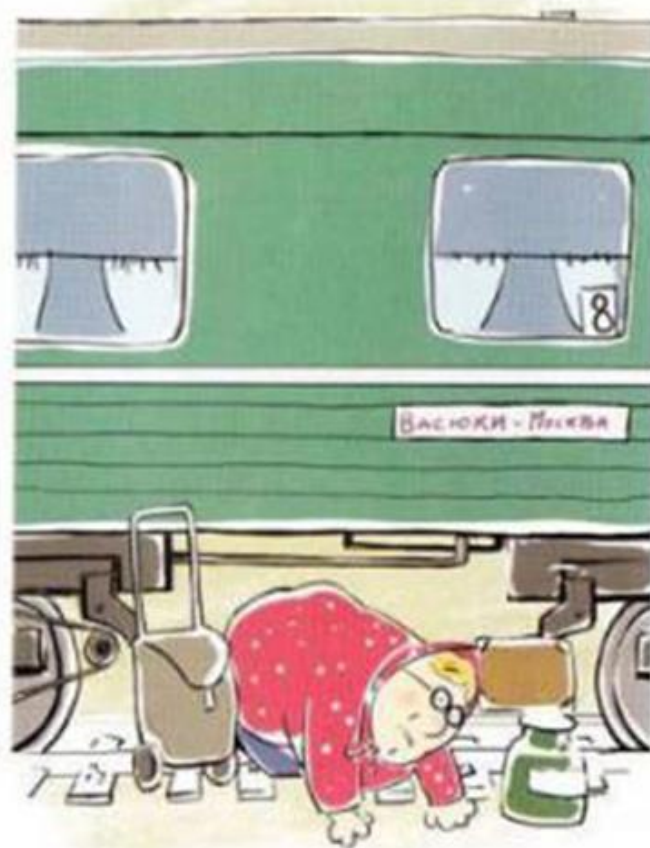
## Выписка из Правил нахождения граждан на объектах инфраструктуры железнодорожного транспорта

- Не заходи за линию безопасности у края пассажирской платформы!
- Не прыгай с пассажирской платформы на железнодорожные пути!
- Не поднимайся на крыши вагонов поездов!





Не подлезайте под платформы и железнодорожные составы!





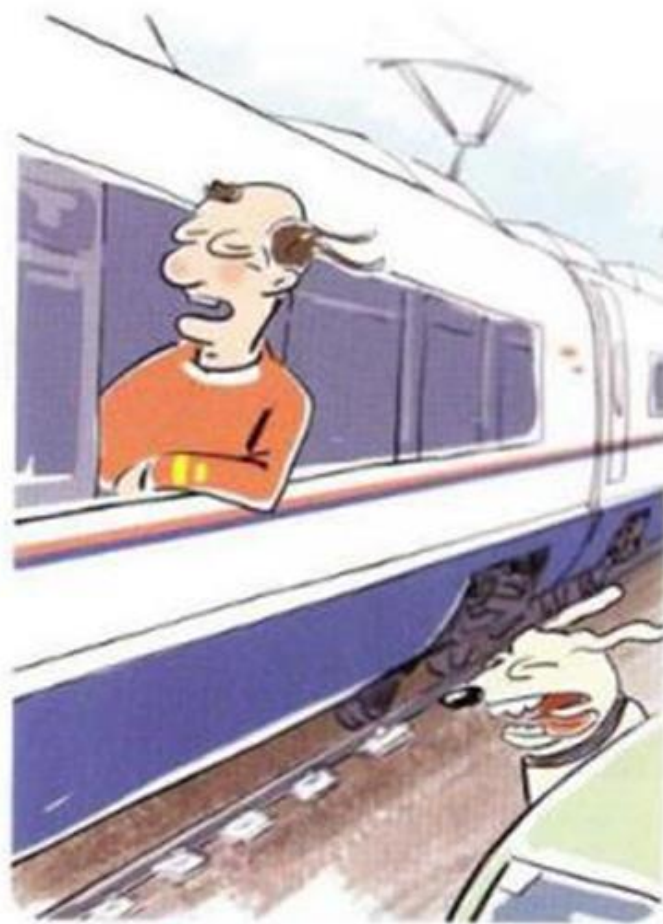
Не поднимайтесь на крыши вагонов!

Осуществляйте посадку/высадку из вагонов только при полной остановке поезда и не создавая помех другим пассажирам



Не заходи за линию безопасности у края пассажирской платформы! Не прыгай с пассажирской платформы на железнодорожные пути! Не поднимайся на крыши вагонов поездов!

Не препятствуйте  
автоматическому открытию/  
закрытию дверей вагонов!



Не высовывайтесь во время  
движения из окон вагонов и  
тамбуров!